

****Erstklassige Ordinationsräumlichkeiten für Mediziner:in zur Einmietung****

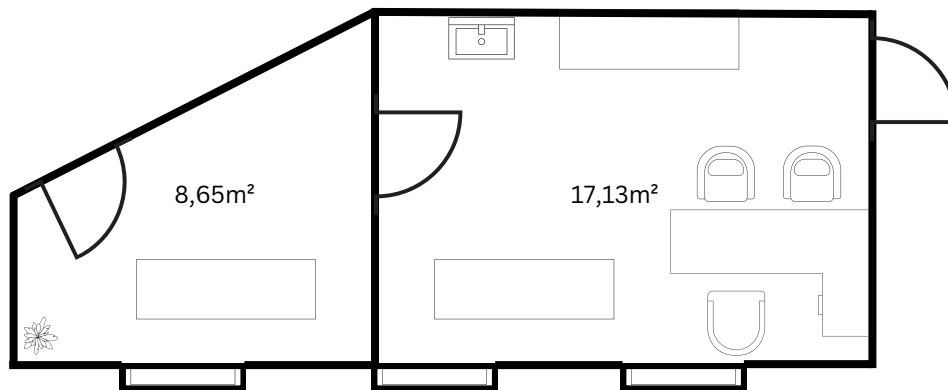
Sie suchen eine moderne, stilvolle und einzigartige Praxis mit ausgezeichnetem Ruf im Zentrum von Mödling?

Das bieten wir Ihnen:

- Neuer, lichtdurchfluteter, klimatisierter und zweigeteilter Ordinationsraum
- Sekretariats- und Empfangsleistungen für 30h/Woche
- Abrechnungs- und Patient:innen-Verwaltungsprogramm
- Marketing- und Social Media Betreuung
- Ein unschlagbares und hochmotiviertes Team mit Wunsch auf interdisziplinären Austausch
- Großartige Arbeitsatmosphäre
- Gelebte Wertschätzung und ein ehrliches Miteinander
- All-Inclusive Mietpauschale

Ihr Profil:

- Einschlägige Berufserfahrung
- Fundiertes Fachwissen
- Ein Verständnis für Leistungs- und Ergebnisdrang im Sport



Ansprechperson: Jan Schellmann, MSc | **Ort:** Wiener Straße 27, 2340 Mödling
Tel.: +43 664 4784617 | **E-Mail:** jan@sportmedpraxis.at | **Website:** www.sportmedpraxis.at